

TRESPA® METEON® | PŁYTY ELEWACYJNE

FENOMENALNE FASADY



Think Trespa

TRESPA®

TRESPA® METEON®

TWÓJ BUDYNEK WYJĄTKOWY DZISIAJ, WYJĄTKOWY JUTRO

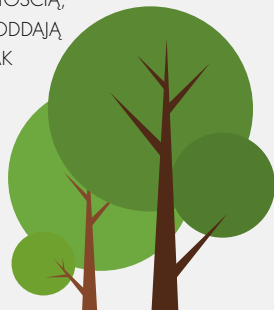
DOBRY PROJEKT ROZPOCZYNA SIĘ OD INSPIRACJI, WYJĄTKOWEJ WIZJI ORAZ STYMULUJĄCYCH POMYSŁÓW. W JEGO REALIZACJI WYKORZYSTYWANE SĄ NAJLEPSZE MATERIAŁY, WYKOŃCZENIA I SYSTEMY. PŁYTY TRESPA® METEON® STOSOWANE SĄ PRZEDĘ WSZYSTKIM JAKO PIONOWE POKRYCIE ŚCIAN ZEWNĘTRZNYCH, TAKICH JAK OKŁADZINY FASADOWE, WYPEŁNIENIA BALKONOWE I OSŁONY PRZECIWSŁONECZNE, JAK RÓWNIEŻ W ZASTOSOWANIACH NA SUFITACH (PODBITKACH) ZEWNĘTRZNYCH. DZIĘKI PŁYTOM TRESPA® METEON® TWÓJ BUDYNEK POZOSTANIE WYJĄTKOWY TAKŻE JUTRO.

ODPORNOŚĆ NA WARUNKI ATMOSFERYCZNE & TRWAŁOŚĆ KOLORÓW

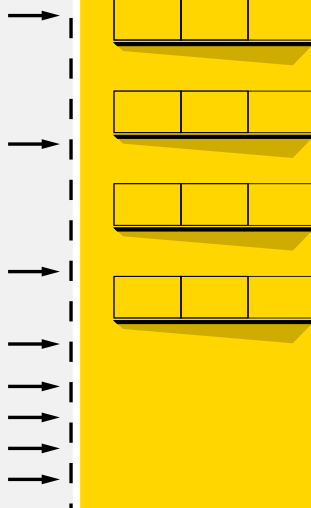
PŁYTY TRESPA® METEON® DOSKONALE SPRAWDZAJĄ SIĘ NA ZEWNĄTRZ BUDYNKÓW. SŁOŃCE CZY DESZCZ NIE WYWIERAJĄ ZNACZĄCEGO WPŁYWU NA POWIERZCHNIĘ PŁYTY.

SOLIDNOŚĆ & WYTRZYMAŁOŚĆ

PŁYTY TRESPA® METEON® CHARAKTERYZUJĄ SIĘ DOBRĄ ODPORNOŚCIĄ NA ZADRAPANIA I UDERZENIA ORAZ STAŁĄ, WYSOKĄ GĘSTOŚCIĄ, A JEDNOCZEŚNIE ŁATWO PODDAJĄ SIĘ OBRÓBCE, PODOBNIIE JAK TWARDE DREWNO.



TRWAŁOŚĆ



NISKIE NAKŁADY NA KONSERWACJĘ ORAZ ŁATWOŚĆ CZYSZCZENIA

ZAMKNIĘTA STRUKTURA POWIERZCHNI PŁYTY TRESPA® METEON® PRAKTYCZNIE ELIMINUJE PROBLEM GROMADZENIA SIĘ BRUDU, DZIĘKI TEMU POWIERZCHNIA PŁYTY JEST GŁADKA I ŁATWA W CZYSZCZENIU.

ŁATWOŚĆ CZYSZCZENIA



ZRÓWNOWAŻONY ROZWÓJ



PŁYTY TRESPA® METEON® ZAWIERA DO
70% WŁÓKIEN NATURALNYCH

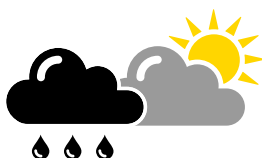


◎ SZEROKA GAMA ŻYWYCH KOLORÓW

PŁYTY TRESPA® METEON® DOSTĘPNE SĄ W WIELU STANDARDOWYCH KOLORACH ORAZ WYKOŃCZENIACH, JAK RÓWNIEŻ INDYWIDUALNIE TWORZONYCH KOLORACH PROJEKTOWYCH. PŁYTY DOSTĘPNE SĄ W DWÓCH KLASACH ODPORNOŚCI OGNIOWEJ: STANDARDOWEJ ORAZ O ZWIĘKSZONEJ OGNIODPORNOŚCI.



**SWOBODA
PROJEKTOWA**



**WYSOKA
JAKOŚĆ**

◎ TECHNOLOGIA MATERIAŁOWA & WIEDZA PRAKTYCZNA

POŁĄCZENIE SUROWCÓW O WYSOKIEJ JAKOŚCI, ZAAWANSOWANYCH TECHNOLOGII PRODUKCJI (NP. EBC) ORAZ PONAD 55 LAT DOŚWIADCZENIA I BOGATEJ WIEDZY PRAKTYCZNEJ SPRAWIAJĄ, IŻ PŁYTY TRESPA® METEON® MAJĄ NAPRAWDĘ WSZECHSTRONNE ZASTOSOWANIE.

NIEZAWODNA ORGANIZACJA

NIEZAWODNOŚĆ
DOSTAW NA POZIOMIE

98%



SILNA
KONCENTRACJA NA
OBŚLUDZE
KLIENTA



10
LETNIA
GWARANCJA
NA PRODUKT



TRESPA INTERNATIONAL 55 LAT BUDOWANIA DOSKONAŁOŚCI

FIRMA TRESPA INTERNATIONAL B.V. TO WIODĄCY INNOWATOR W BRANŻY MATERIAŁÓW ARCHITEKTONICZNYCH, UZNAWANY NA CAŁYM ŚWIECIE ZA CZOŁOWEGO WYTWÓRCĘ WYSOKIEJ JAKOŚCI PŁYT STOSOWANYCH NA OKŁADZINY ZEWNĘTRZNE ORAZ FASADY DEKORACYJNE. OD MOMENTU ZAŁOŻENIA FIRMY W ROKU 1960 TRESPA BLISKO WSPÓŁPRACUJE Z ARCHITEKTAMI, PROJEKTANTAMI, MONTAŻYSTAMI, DYSTRYBUTORAMI ORAZ UŻYTKOWNIKAMI KOŃCOWYMI NA CAŁYM ŚWIECIE. TRESPA STAWIA NA INNOWACYJNOŚĆ PRODUKTÓW, ŁĄCZĄC WYSOKIEJ JAKOŚCI TECHNOLOGIE PRODUKCJI Z INTELIGENTNYMI ROZWIĄZANAMI ARCHITEKTONICZNYMI.

TRESPA® METEON®

Trespa® Meteon® to wytwarzane pod wysokim ciśnieniem dekoracyjne płyty laminowane (HPL) o zintegrowanej powierzchni produkowane przy użyciu własnej, unikalnej technologii utwardzania wiązką elektronów (EBC). Zawartość nawet do 70% włókien naturalnych i żywic termoutwardzalnych w wytwarzanym pod wysokim ciśnieniem i w wysokiej temperaturze produkcie pozwala na uzyskanie płyt o dużej gęstości i dobrym współczynniku masy do wytrzymałości. Cała gama produktów Trespa® Meteon® jest teraz dostępna na życzenie z certyfikacją PEFC™ lub FSC™. Oferta dotyczy ograniczonej liczby produktów i wybranych regionów.

FASADY WENTYLOWANE

Płyty Trespa® Meteon® idealnie nadają się do stosowania w innowacyjnych i funkcjonalnych systemach fasad wentylowanych. Stosowane osobno, bądź stanowiące kluczowe elementy dekoracyjne w zastosowaniach z innymi produktami, płyty Trespa® Meteon® mogą decydować o wyglądzie i podkreślać renomę budynku. Firma Trespa przoduje w dziedzinie najnowocześniejszych technologii budowlanych. Fasady wentylowane to coś więcej niż ukłon w stronę rozwiązań projektowych — oferują energooszczędność oraz niezwykłą trwałość budynków.

🕒 JAKOŚĆ POWIETRZA WE WNIĘTRZU

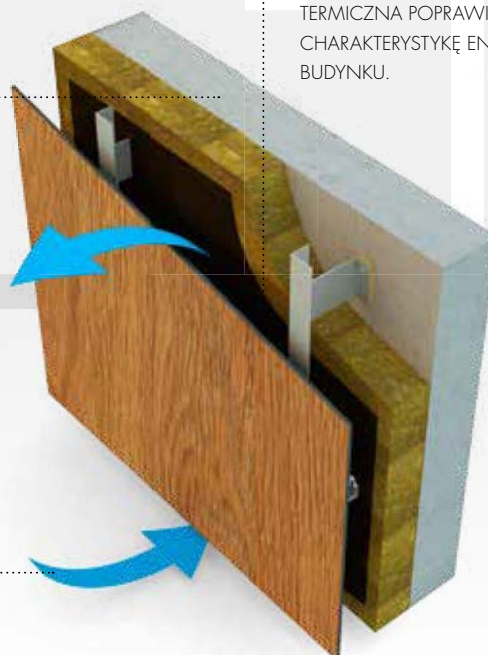
MIESZKAŃCY I UŻYTKOWNICY OTRZYMUJĄ DO DYSPOZYCJI ŚRODOWISKO O NAJBARDZIEJ NATURALNYCH PARAMETRACH - SUCHĘ I KOMFORTOWE WARUNKI PANUJĄCE W BUDYNKU NADAJĄ WEWNĘTRZNEMU ŚRODOWISKU DODATKOWYCH WALORÓW.

🕒 OSŁONA PRZECIWDESZCZOWA

SCIANA OSŁONOWA ZATRZYMUJE CZĘŚĆ PROMIENIOWANIA SŁONECZNEGO, A ZNAJDUJĄCA SIĘ ZA NIĄ IZOLACJA TERMICZNA POPRAWIA OGÓLNEJ CHARAKTERYSTYKĘ ENERGETYCZNĄ BUDYNKU.

🕒 CIĄGŁY PRZEPIŹYW POWIETRZA

CIĄGŁY PRZEPIŹYW POWIETRZA PRZEZ PRZESTRZEN WENTYLACYJNA UŁATWIA ODPROWADZANIE CIEPŁA ORAZ WILGOCI POCHODZĄCEJ OD DESZCZU LUB KONDENSACJI.

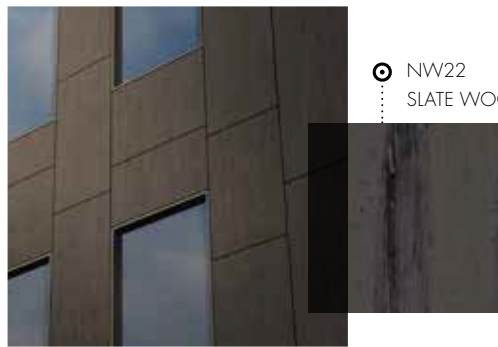


○ ODCIENIE SZAROŚCI

NOWOŚĆ LUMEN

190.0.0 ○

Diffuse - Oblique - Specular



○ NW22
SLATE WOOD



NM06 ○
TEMPERED GREY



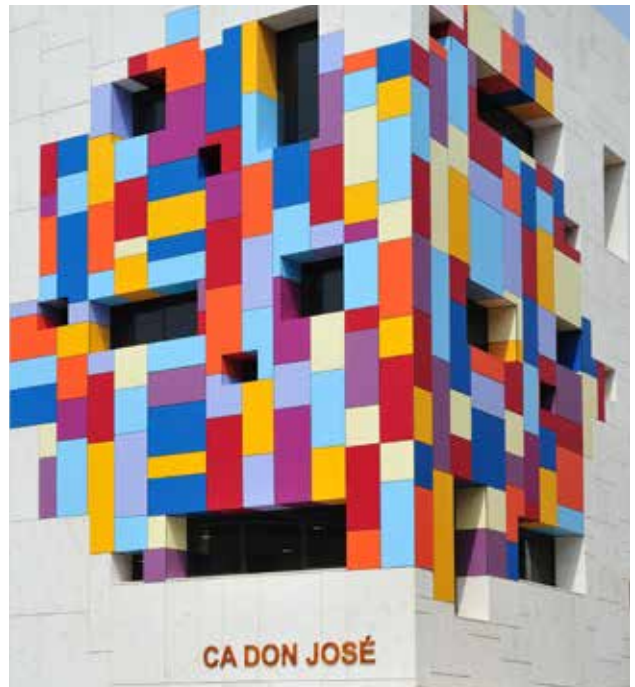
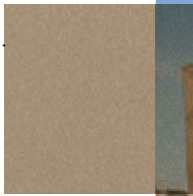
○ NA12
NATURAL CHALKSTONE

KOLOROWANIE ŚWIATA



⊙ A32.7.2
DARK GREEN

⊙ M06.4.1
AMBER



⊙ KOLOR
PROJEKTOWY



 NW21
AUSTRALIAN PINE

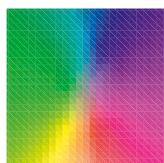


NW08 
ITALIAN WALNUT



UNI COLOURS

A28.2.1 Aquamarine	A22.3.1 Ocean Grey	A24.0.3 Polar Blue	A23.0.4 Mineral Blue	A22.2.4 Powder Blue	A22.2.1 Bluish Grey	A21.1.0 Winter Grey	A05.0.0 Pure White
A32.2.1 Translucent Green	A24.4.1 Steel Blue	A22.1.6 Royal Blue	A22.4.4 Brilliant Blue	A21.5.4 Cobalt Blue	A22.6.2 Dark Denim	A20.2.3 Light Viola	A03.4.0 Silver Grey
A30.3.2 Verdigris	A35.4.0 Cactus Green	A28.6.2 Mid Green	A26.5.4 Pacific	A20.7.2 Dark Blue	A21.7.0 Steel Grey	A20.5.2 Lavender Blue	A21.5.1 Mid Grey
A37.2.3 Spring Green	A33.3.6 Brilliant Green	A32.7.2 Dark Green	A34.8.1 Forest Green	A90.0.0 Black	A25.8.1 Anthracite Grey	A05.5.0 Quartz Grey	A16.5.1 Mauve
A03.1.0 Pastel Grey	A37.0.8 Lime Green	A36.3.5 Turf Green	A08.8.1 Dark Brown	A14.7.2 Deep Red Brown	A11.8.0 Ceramic Greige	A06.7.1 Natural Greige	A06.5.1 Toscana Greige
A05.1.1 Stone Beige	A41.0.6 Mojito Green	A08.4.5 Rusty Red	A09.6.4 Mahogany Red	A12.6.3 Wine Red	A12.3.7 Carmine Red	A10.4.5 Sienna Brown	A10.6.1 Taupe
A04.0.0 Cream White	A04.0.5 Zinc Yellow	A06.3.5 Ochre	A10.1.8 Red Orange	A12.1.8 Passion Red	A17.3.5 Cyclam	A11.4.4 English Red	A08.3.1 Stone Grey
A05.1.0 Papyrus White	A07.1.1 Sand	A05.1.2 Champagne	A04.1.7 Gold Yellow	A05.1.4 Sun Yellow	A08.2.3 Salmon	A10.3.4 Terra Cotta	A08.2.1 Mid Beige
A03.0.0 White	A04.0.1 Pearl Yellow	A04.0.2 Pale Yellow					



KOLORY PROJEKTOWE

POMALUJ SWOJĄ WYOBRAŻNIĘ

Płyty Trespa® Meteon® są dostępne w szerokiej gamie standardowych kolorów oraz efektów. Panele Trespa® Meteon® mogą być wykonane na zamówienie w specjalnych kolorach projektowych, pozwalających stworzyć jeszcze oryginalniejsze oraz wyrazistsze fasady. W celu uzyskania dalszych informacji prosimy o kontakt z lokalnym przedstawicielstwem firmy Trespa.

METALLICS

M35.7.1 Malachite Green	M21.8.1 Graphite Grey	M51.0.2 Urban Grey	M51.0.1 Aluminium Grey
M40.4.3 Mustard Yellow	M06.4.1 Amber	M05.5.1 Titanium Bronze	M04.4.1 Titanium Silver
M20.4.2 Northern Light	M12.4.2 Garnet Red	M53.0.1 Copper Red	M53.0.2 Copper Yellow
M24.3.3 Lagoon	M21.3.4 Azurite Blue	<i>Aby poznać efekt metaliczny, proponujemy zamówić próbkę rzeczywista.</i>	

NATURALS

NA11 French Limestone	NA12 Natural Chalkstone	NA13 Silver Quartzite
NA14 Weathered Basalt	NA15 Indian Terra Cotta	
NOWOŚĆ	NOWOŚĆ	NOWOŚĆ
NM06 Tempered Grey	NM05 Hardened Brown	NM01 Rusted Brown
NOWOŚĆ	NOWOŚĆ	NOWOŚĆ
NM07 Casted Grey	NM04 Sintered Alloy	NM02 Forged Alloy
NOWOŚĆ		
NM03 Corroded Green	<i>Aby poznać efekt metaliczny produktów NM, proponujemy zamówić próbkę rzeczywista.</i>	

WOOD DECORS

NOWOŚĆ	NOWOŚĆ	NOWOŚĆ			
NW26 Core Ash	NW28 Halmstad	NW24 Greyed Cedar	NW17 Milano Grigio	NW05 Loft Brown	NW22 Slate Wood
NOWOŚĆ	NOWOŚĆ	NOWOŚĆ			
NW27 Denver Oak	NW29 Woodstone	NW25 Hesbania	NW14 French Walnut	NW13 Country Wood	NW23 Nordic Black
NW20 Bleached Pine	NW21 Australian Pine	NW02 Elegant Oak	NW18 Light Mahogany	NW19 Dark Mahogany	NW09 Wenge
NW12 Natural Bagenda	NW15 Milano Sabbia	NW03 Harmony Oak	NW08 Italian Walnut	NW11 Santos Palisander	
NW06 Montreux Amber	NW07 Montreux Sunglow	NW16 Milano Terra	NW10 English Cherry	NW04 Pacific Board	

NOWOŚĆ LUMEN



Aby poznać efekt powierzchni Lumen, proponujemy zamówić próbkę rzeczywistą

UNI COLOURS

Kod koloru	Nazwa koloru	Satin				Rock	
A03.0.0	White	■	■	■	■	■	■
A03.1.0	Pastel Grey	■	■	■	■	■	■
A03.4.0	Silver Grey	■	■	■	■	■	■
A04.0.0	Cream White	■	■	■	■	■	■
A04.0.1	Pearl Yellow	■	■	■	■	■	■
A04.0.2	Pale Yellow	■	■	■	■	■	■
A04.0.5	Zinc Yellow	■	■	■	■	■	■
A04.1.7	Gold Yellow	■	■	■	■	■	■
A05.0.0	Pure White	■	■	■	■	■	■
A05.1.0	Papyrus White	■	■	■	■	■	■
A05.1.1	Stone Beige	■	■	■	■	■	■
A05.1.2	Champagne	■	■	■	■	■	■
A05.1.4	Sun Yellow	■	■	■	■	■	■
A05.5.0	Quartz Grey	■	■	■	■	■	■
A06.3.5	Ochre	■	■	■	■	■	■
A06.5.1	Toscana Greige	■	■	■	■	■	■
A06.7.1	Natural Greige	■	■	■	■	■	■
A07.1.1	Sand	■	■	■	■	■	■
A08.2.1	Mid Beige	■	■	■	■	■	■
A08.2.3	Salmon	■	■	■	■	■	■
A08.3.1	Stone Grey	■	■	■	■	■	■
A08.4.5	Rusty Red	■	■	■	■	■	■
A08.8.1	Dark Brown	■	■	■	■	■	■
A09.6.4	Mahogany Red	■	■	■	■	■	■
A10.1.8	Red Orange	■	■	■	■	■	■
A10.3.4	Terra Cotta	■	■	■	■	■	■
A10.4.5	Sienna Brown	■	■	■	■	■	■
A10.6.1	Taupe	■	■	■	■	■	■
A11.4.4	English Red	■	■	■	■	■	■
A11.8.0	Ceramic Greige	■	■	■	■	■	■
A12.1.8	Passion Red	■	■	■	■	■	■
A12.3.7	Carmine Red	■	■	■	■	■	■
A12.6.3	Wine Red	■	■	■	■	■	■
A14.7.2	Deep Red Brown	■	■	■	■	■	■
A16.5.1	Mauve	■	■	■	■	■	■
A17.3.5	Cyclam	■	■	■	■	■	■
A20.2.3	Light Viola	■	■	■	■	■	■
A20.5.2	Lavender Blue	■	■	■	■	■	■
A20.7.2	Dark Blue	■	■	■	■	■	■
A21.1.0	Winter Grey	■	■	■	■	■	■
A21.5.1	Mid Grey	■	■	■	■	■	■
A21.5.4	Cobalt Blue	■	■	■	■	■	■
A21.7.0	Steel Grey	■	■	■	■	■	■
A22.1.6	Royal Blue	■	■	■	■	■	■
A22.2.1	Bluish Grey	■	■	■	■	■	■
A22.2.4	Powder Blue	■	■	■	■	■	■
A22.3.1	Ocean Grey	■	■	■	■	■	■
A22.4.4	Brilliant Blue	■	■	■	■	■	■
A22.6.2	Dark Denim	■	■	■	■	■	■
A23.0.4	Mineral Blue	■	■	■	■	■	■
A24.0.3	Polar Blue	■	■	■	■	■	■
A24.4.1	Steel Blue	■	■	■	■	■	■
A25.8.1	Anthracite Grey	■	■	■	■	■	■
A26.5.4	Pacific	■	■	■	■	■	■
A28.2.1	Aquamarine	■	■	■	■	■	■
A28.6.2	Mid Green	■	■	■	■	■	■
A30.3.2	Verdigris	■	■	■	■	■	■
A32.2.1	Translucent Green	■	■	■	■	■	■
A32.7.2	Dark Green	■	■	■	■	■	■
A33.3.6	Brilliant Green	■	■	■	■	■	■
A34.8.1	Forest Green	■	■	■	■	■	■
A35.4.0	Cactus Green	■	■	■	■	■	■
A36.3.5	Turf Green	■	■	■	■	■	■
A37.0.8	Lime Green	■	■	■	■	■	■
A37.2.3	Spring Green	■	■	■	■	■	■
A41.0.6	Mojito Green	■	■	■	■	■	■
A90.0.0	Black	■	■	■	■	■	■

Aby uzyskać szczegółowe oraz aktualne informacje na temat programu dostaw oraz kart właściwości materiału, należy odwiedzić stronę trespa.info lub skorzystać z dostępnej na stronie trespa.com aplikacji ułatwiającej dobór produktu, po uprzednim wybraniu kraju, w którym dany projekt jest zlokalizowany.

METALLICS

Kod koloru	Nazwa koloru	Satin		Rock		Gloss
M04.4.1	Titanium Silver	■	■	■	■	■
M05.5.1	Titanium Bronze	■	■	■	■	■
M06.4.1	Amber	■	■	■	■	■
M12.4.2	Garnet Red	■	■	■	■	■
M20.4.2	Northern Light	■	■	■	■	■
M21.3.4	Azurite Blue	■	■	■	■	■
M21.8.1	Graphite Grey	■	■	■	■	■
M24.3.3	Lagoon	■	■	■	■	■
M35.7.1	Malachite Green	■	■	■	■	■
M40.4.3	Mustard Yellow	■	■	■	■	■
M51.0.1	Aluminium Grey	■	■	■	■	■
M51.0.2	Urban Grey	■	■	■	■	■
M53.0.1	Copper Red	■	■	■	■	■
M53.0.2	Copper Yellow	■	■	■	■	■

Płyty Trespa® Meeon® Metallics posiadają kierunkową powierzchnię barwną.

NATURALS

Kod koloru	Nazwa koloru	Matt	Matt-Rock
NA11	French Limestone	■	■
NA12	Natural Chalkstone	■	■
NA13	Silver Quartzite	■	■
NA14	Weathered Basalt	■	■
NA15	Indian Terra Cotta	■	■
NM01	Rusted Brown	■	
NM02	Forged Alloy	■ ★	
NM03	Corroded Green	■	
NM04	Sintered Alloy	■ ★	
NM05	Hardened Brown	■ ★	
NM06	Tempered Grey	■ ★	
NM07	Casted Grey	■ ★	

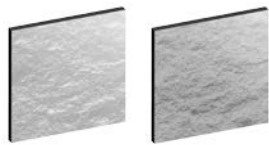
Płyty Trespa® Meeon® Naturals posiadają kierunkową powierzchnię barwną.

★ Dekory posiadające elementy "gloss" na swojej powierzchni.

WYKOŃCZENIA

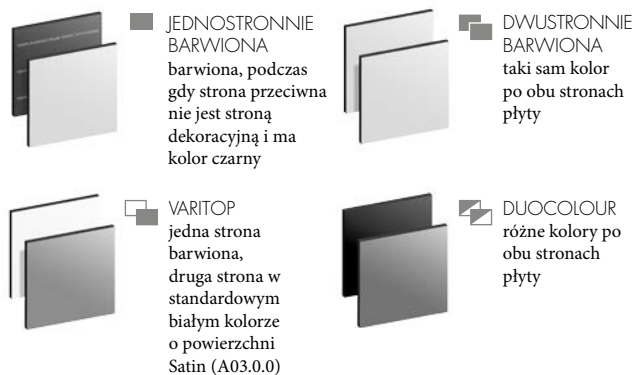


SATIN GLOSS MATT



ROCK MATTRock

RODZAJE



WOOD DECORS

Kod koloru	Nazwa koloru	Satin		Matt	
NW02	Elegant Oak	■	■	■	■
NW03	Harmony Oak	■	■	■	■
NW04	Pacific Board	■	■	■	■
NW05	Loft Brown	■	■	■	■
NW06	Montreux Amber	■	■	■	■
NW07	Montreux Sunglow	■	■	■	■
NW08	Italian Walnut	■	■	■	■
NW09	Wenge	■	■	■	■
NW10	English Cherry	■	■	■	■
NW11	Santos Palisander	■	■	■	■
NW12	Natural Bagenda	■	■	■	■
NW13	Country Wood	■	■	■	■
NW14	French Walnut	■	■	■	■
NW15	Milano Sabbia	■	■	■	■
NW16	Milano Terra	■	■	■	■
NW17	Milano Grigio	■	■	■	■
NW18	Light Mahogany	■	■	■	■
NW19	Dark Mahogany	■	■	■	■
NW20	Bleached Pine	■	■	■	■
NW21	Australian Pine	■	■	■	■
NW22	Slate Wood	■	■	■	■
NW23	Nordic Black	■	■	■	■
NW24	Greyed Cedar	■	■	■	■
NW25	Hesbania	■	■	■	■
NW26	Core Ash	■	■	■	■
NW27	Denver Oak	■	■	■	■
NW28	Halmstad	■	■	■	■
NW29	Woodstone	■	■	■	■

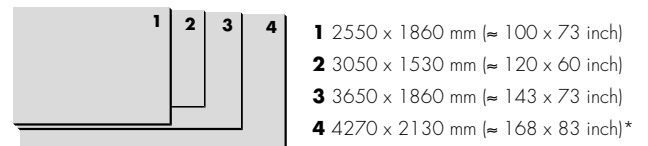
Płyty Trespa® Meeon® Wood Decors posiadają kierunkową powierzchnię barwną. Słoje paneli Trespa® Meeon® Wood Decors biegną równolegle do długości płyty.

NOWOŚĆ LUMEN

Kod koloru	Nazwa koloru	Diffuse	Oblique	Specular
L05.0.0	Athens White	■	■	■
L05.1.2	Barcelona Beige	■	■	■
L06.5.1	Italian Greige	■	■	■
L09.6.4	India Brown	■	■	■
L11.4.4	Arizona Red	■	■	■
L21.5.1	London Grey	■	■	■
L25.8.1	New York Grey	■	■	■
L90.0.0	Metropolis Black	■	■	■

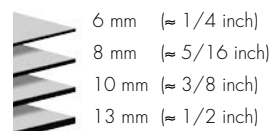
Płyty Trespa® Meeon® Lumen są niedostępne z innymi powierzchniami.

ROZMIARY



*Duże rozmiary płyt umożliwiają efektywną obróbkę produktu. Uwaga: Pełnowymiarowe płyty mają pewną tolerancję prostokątności.

GRUBOŚCI



SKONTAKTUJ SIĘ Z NAMI

TRESPA INTERNATIONAL B.V.

P.O. Box 110, 6000 AC Weert
Wetering 20, 6002 SM Weert
Holandia
www.trespa.com

CUSTOMER SERVICE DESK EMEA EXPORT

Tel: +31 (0) 495 458 359
Fax: +31 (0) 495 458 383
Info.Export@Trespa.com

ODWIEDŹ NAS

TRESPA DESIGN CENTRE NEW YORK

62 Greene Street (Ground Floor)
New York, NY 10012
Stany Zjednoczone Ameryki Północnej
Tel: +1 212 334 6888
Fax: +1 866 298 3499
TDC.NewYork@Trespa.com
www.trespa.com/pl/tdc

TRESPA DESIGN CENTRE WEERT

Wetering 20
6002 SM Weert
Holandia
Tel: +31 (0) 495 458 845
TDC.Weert@Trespa.com
www.trespa.com/pl/tdc

TRESPA DESIGN CENTRE BARCELONA

Calle Ribera 5,
08003 Barcelona
Hiszpania
Tel: +34 (0) 93 295 4193
Fax: +34 (0) 93 116 3300
TDC.Barcelona@Trespa.com
www.trespa.com/pl/tdc

TRESPA DESIGN CENTRE SANTIAGO

Eliodoro Yáñez 2831
Torre A - Local 1
Providencia, Santiago
Chile
Tel: +56 2 4069990
TDC.Santiago@Trespa.com
www.trespa.com/pl/tdc

SZUKAJ NAS NA



ZRZECZENIE SIĘ ODPOWIEDZIALNOŚCI

UWAGI OGÓLNE

Termin ten odnosi się do wykorzystania niniejszego dokumentu, przy czym jego wykorzystanie automatycznie oznacza zgodę pozostałych stron na przedstawione warunki. Przedstawione w tym dokumencie przez firmę Trespa International B.V. („Trespa”) informacje są natury czysto orientacyjnej. Trespa nie może zagwarantować dokładności i kompletności przedstawionych informacji. Trespa może zmieniać informacje zawarte w niniejszym dokumencie w dowolnym momencie, bez wcześniejszego o tym informowania. Klienci firmy Trespa jak również strony trzecie muszą sami dopilnować, by posiadana przez nich dokumentacja była tą najaktualniejszą (najnowsze wersje dokumentów można znaleźć w witrynie internetowej: www.trespa.com). Przedstawione informacje nie mogą w żaden sposób stanowić podstaw do jakichkolwiek praw i roszczeń; korzystanie z tych informacji odbywa się na ryzyko i odpowiedzialność strony drugiej. Trespa nie gwarantuje, że informacje zawarte w tym dokumencie dotyczą zastosowań, do których są odnoszone przez strony drugie. Niniejszy dokument nie zawiera żadnych projektów, obliczeń projektowych i szacunkowych lub innych gwarancji czy też opisów, na których mogłyby się opierać klienci czy strony trzecie. Niniejszy dokument nie gwarantuje żadnych parametrów produktów Trespa. Kolory stosowane w materiałach wydawanych przez firmę Trespa (włączając w to, ale nie ograniczając się do materiałów drukowanych) oraz kolory próbek produktów Trespa mogą różnić się od

kolorów produktów dostarczanych. Próbkę nie są przeznaczone do przeprowadzania na nich prób i nie reprezentują charakterystyk produktów Trespa. Produkty i próbki firmy Trespa są wytwarzane z określonymi tolerancjami dla kolorów i tym samym kolory te (dla poszczególnych partii produkcyjnych) mogą się różnić, nawet dla tej samej barwy. Postrzeżenie koloru zmienia się również wraz z kątem patrzenia na kolorową powierzchnię. Płyty w kolorze Metallics posiadają powierzchnię, której barwa zdaje się zmieniać wraz z kierunkiem patrzenia na nią. Określona stabilność koloru oraz specyfikacje kolorów odnoszą się wyłącznie do dekoracyjnych powierzchni produktów Trespa, a nie do materiału rdzenia i do próbek produktów Trespa. Produkty Trespa dostarczane są z zakładu (ex-works) z prostymi, ściętymi bokami. Klienci oraz strony trzecie muszą skontaktować się z profesjonalnym doradcą, który przedstawi im informację o produktach firmy Trespa (o tym czy się nadają) do wszystkich wymaganych zastosowań oraz o obowiązujących prawach i przepisach. Powyższe nie może być zagwarantowane przez firmę Trespa. Najaktualniejsza wersja programu dostawy oraz Karta własności materiału zamieszczone są w witrynie internetowej www.trespa.info. Należy odnieść się jedynie do informacji z najnowszej i zatwierdzonej Karty własności materiału i tylko takie informacje należy wykorzystywać jako pomoc w wyborze produktów Trespa. Trespa zastrzega sobie prawo do wprowadzania zmian w swoich produktach (ich specyfikacjach) bez uprzedniego o tym powiadomienia.

ODPOWIEDZIALNOŚĆ

Firma Trespa nie ponosi odpowiedzialności (zarówno umownej jak i nieumownej) za wszelkie szkody wynikające lub związane z wykorzystaniem niniejszego dokumentu, z tym wyjątkiem i w takim zakresie, gdy szkoda jest wynikiem rozmyślnego niedopatrzania lub rażącego zaniedbania leżącego po stronie firmy Trespa i/lub członków jej zarządu. To ograniczenie odpowiedzialności dotyczy wszystkich stron powiązanych z grupą Trespa, włączając w to, ale nie ograniczając się do osób na stanowiskach kierowniczych, dyrektorów, pracowników firmy, przedsiębiorstw stowarzyszonych, dostawców, dystrybutorów, reprezentantów i przedstawicieli.

WARUNKI OGÓLNE

Wszystkie oświadczenia ustne i pisemne, oferty, wyceny, sprzedaże, zaopatrzenia, dostawy i/lub umowy oraz wszelkie związane z nimi działania firmy Trespa podlegają ogólnym warunkom i zasadom sprzedaży firmy Trespa (*Algemene verkoopvoorwaarden Trespa International B.V.*) złożonym 11 kwietnia 2007 roku w Izbie Handlu i Przemysłu w Noord-en-Midden-Limburg w Venlo (NL) pod numerem 24270677.

Można je znaleźć i pobrać z witryny internetowej firmy Trespa, www.trespa.com/documentation. Wszelkie oświadczenia ustne i pisemne, oferty, wyceny, sprzedaż, zaopatrzenie, dostawy i/lub umowy oraz wszelkie dzieła Trespa North America, Ltd. podlegają ogólnym warunkom sprzedaży Trespa North America, które można znaleźć i pobrać z witryny internetowej Trespa

www.trespa.com/documentation. Kopia wspomnianych ogólnych warunków sprzedaży jest udostępniana bezpłatnie na żądanie. Wszelkie ogólne warunki i zasady inne niż wyszczególnione powyżej są nieważne i nie mają zastosowania, bez względu na to czy takie warunki i zasady pojawiają się na zapytaniach ofertowych, potwierdzeniach ofert, materiałach piśmiennych lub innych dokumentach stron drugich, nawet gdy firma Trespa nie wnosi zastrzeżeń do takich warunków i zasad.

WŁASNOŚĆ INTELEKTUALNA

Wszelkie prawa wynikające z własności intelektualnej oraz inne prawa wynikające z treści niniejszego dokumentu (w tym loga, napisy oraz fotografie) są własnością firmy Trespa i jej licencjodawców. Jakikolwiek wykorzystanie zawartości niniejszego dokumentu, w tym jego rozpowszechnianie, kopiowanie, ujawnianie, przechowywanie w przetworzonym automatycznie zbiorze danych lub publikowanie bez pisemnej zgody firmy Trespa jest surowo zabronione. Trespa®, Meteon®, Athlon®, TopLab®, TopLab^{PLUS}®, TopLab^{ECO-FIBRE}®, Virtuo®n®, Izeon®, Volkern®, Trespa Essentials® oraz Mystic Metallics® to zarejestrowane znaki towarowe firmy Trespa.

PYTANIA

W razie jakichkolwiek pytań lub uwag prosimy o kontakt z firmą Trespa.

WERSJA 5.0 • KOD BROSZURY PL2405 • DATA 12-2015



ABY UZYSKAĆ NAJNOWSZĄ WERSJĘ NINIEJSZEGO
DOKUMENTU, PROSIMY WEJŚĆ NA TRESPA.COM

TRESPA®